

檔 號：
保存年限：

行政院農業委員會林務局 函

地址：10050台北市中正區杭州南路一段2號

聯絡人：黃鏡諺

電話：(02)2351-5441 #432

傳真電話：

電子信箱：yellow5255@forest.gov.tw

受文者：南投林區管理處

發文日期：中華民國109年10月28日

發文字號：林政字第1091639950號

速別：普通件

密等及解密條件或保密期限：

附件：如說明二 (109172D006187_1091639950_109D2018707-01.pdf、
109172D006187_1091639950_109D2018708-01.pdf、
109172D006187_1091639950_109D2018709-01.pdf)

主旨：所報雲林縣崙背鄉境內編號第1813號飛砂防止保安林109年檢訂結果一案，應辦事項如說明，請查照。

說明：

- 一、依據行政院農業委員會109年10月27日農授林務字第1091638723A號書函辦理。
- 二、本號保安林解除區域明細表、檢訂前後區域明細表及檢訂後建議採用造林樹種明細表，業經行政院農業委員會以109年10月27日農授林務字第1091638723號公告在案，檢附前揭公告及附表影本各1份，請貴處張貼公告週知。
- 三、請切實依據保安林經營準則第4條第5項規定落實保安林經營管理計畫之執行。
- 四、請將核定之檢訂報告、保安林圖資等資料，提供財政部國有財產署、經濟部水利署、經濟部水利署第四河川局、雲林縣政府、雲林縣崙背鄉公所等機關參辦。

正本：南投林區管理處

南投林區管理處總收文



1094166324

109/10/29

副本：

2020/10/28
15:25:41

裝



訂

線



檔 號：
保存年限：

行政院農業委員會 書函

地址：100台北市中正區南海路37號
聯絡人：黃鏡諺
電話：(02)2351-5441 #432
傳真電話：
電子信箱：yellow5255@forest.gov.tw

受文者：本會林務局

發文日期：中華民國109年10月27日

發文字號：農授林務字第1091638723A號

速別：普通件

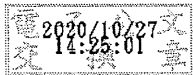
密等及解密條件或保密期限：

附件：如主旨 (109172D006136_1091638723A_109D2018595-01.pdf、
109172D006136_1091638723A_109D2018596-01.pdf)

主旨：雲林縣崙背鄉境內編號第1813號飛砂防止保安林109年檢
訂結果，業經本會核定，檢送本會109年10月27日農授林
務字第1091638723號公告影本1份，請查照。

正本：財政部國有財產署、經濟部水利署、經濟部水利署第四河川局、雲林縣政府、雲
林縣崙背鄉公所、本會林務局

副本：



檔 號：

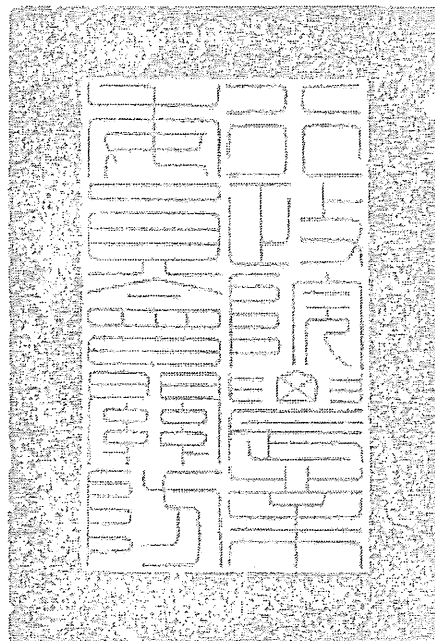
保存年限：

行政院農業委員會 公告

發文日期：中華民國109年10月27日

發文字號：農授林務字第1091638723號

附件：如主旨



主旨：公告雲林縣崙背鄉境內編號第1813號飛砂防止保安林檢訂前後區域明細表（附表1）、檢訂後建議採用造林樹種明細表（附表2）。

依據：森林法第22條、保安林經營準則第3條第2項、第4條第4項、保安林施業方法及本會林務局南投林區管理處檢訂結果。

公告事項：附表1所列區域位於濁水溪南岸，可防止東北季風吹拂濁水溪河床裸露地引起的砂塵，減緩抑制飛砂揚起，保護後方舊庄村、草湖村及貓兒干村一帶居民、房舍及農耕地之安全，改善居民生活環境品質，仍有繼續存置為保安林之必要。

主任委員 傅吉仲

附表 1

雲林縣崙背鄉境內編號第 1813 號飛砂防止保安林檢訂前後區域明細表

檢 訂 前				檢 訂 後						
座落	地號	地目	面積 (公頃)	座落	地號	用地編 定種類	面積 (公頃)	所有者	管理機關	備註
雲林縣崙背鄉舊庄段	250-205 之內		0.715621	雲林縣崙背鄉洲仔段	6 之內	國土保安用地	0.772884	中華民國、雲林縣	財政部國有財產署、雲林縣政府	地籍重測訂正增加 0.057263 公頃
雲林縣崙背鄉舊庄段	250-220			雲林縣崙背鄉洲仔段	7	國土保安用地	0.032795	中華民國	行政院農業委員會林務局	地籍重測分割自舊庄段 250-1 地號
雲林縣崙背鄉舊庄段	250-1 之內		6.332467	雲林縣崙背鄉洲仔段	8 之內	國土保安用地	6.376118	中華民國	行政院農業委員會林務局	地籍重測訂正增加 0.043651 公頃
雲林縣崙背鄉舊庄段	251		0.312300	雲林縣崙背鄉洲仔段	9	國土保安用地	0.315349	中華民國	行政院農業委員會林務局	地籍重測訂正增加 0.003049 公頃
雲林縣崙背鄉舊庄段	252-6 之內		6.216986	雲林縣崙背鄉洲仔段	10	國土保安用地	5.973592	中華民國	行政院農業委員會林務局	地籍重測訂正減少 0.243394 公頃
雲林縣崙背鄉舊庄段	250-206 之內		10.365449	雲林縣崙背鄉洲仔段	17	國土保安用地	10.443127	中華民國、雲林縣	行政院農業委員會林務局、雲林縣政府	地籍重測訂正增加 0.077678 公頃
雲林縣崙背鄉舊庄段	250-3 之內		5.334586	雲林縣崙背鄉洲仔段	18	國土保安用地	5.286171	中華民國	行政院農業委員會林務局	地籍重測訂正減少 0.048415 公頃
雲林縣崙背鄉舊庄段	250-208		5.466700	雲林縣崙背鄉洲仔段	19	國土保安用地	5.566388	中華民國	雲林縣崙背鄉公所	地籍重測訂正增加 0.099688 公頃
雲林縣崙背鄉舊庄段	250		1.710700	雲林縣崙背鄉洲仔段	20	國土保安用地	1.734351	中華民國	雲林縣崙背鄉公所	地籍重測訂正增加 0.023651 公頃
雲林縣崙背鄉舊庄段	250-7 之內		0.323631	雲林縣崙背鄉洲仔段	21 之內	國土保安用地	0.314485	中華民國	行政院農業委員會林務局	地籍重測訂正增加 0.009146 公頃
雲林縣崙背鄉舊庄段	250-209		3.111300	雲林縣崙背鄉洲仔段	22	國土保安用地	3.027839	中華民國	行政院農業委員會林務局	地籍重測訂正減少 0.083461 公頃
雲林縣崙背鄉舊庄段	250-207 之內		5.522358	雲林縣崙背鄉洲仔段	23 之內	國土保安用地	5.307172	中華民國	行政院農業委員會林務局	地籍重測訂正減少 0.25186 公頃

檢 訂 前				檢 訂 後						
座落	地號	地目	面積 (公頃)	座落	地號	用地編 定種類	面積 (公頃)	所有者	管理機關	備註
						小計	45.150271			
雲林縣 崙背鄉 草湖段	1-406 之 內		0.289524	雲林縣 崙背鄉 新草湖段	211 之內	國土保 安用地	0.302792	中華民國、 雲林縣	財政部國有 財產署、雲林 縣政府	地籍重測 訂正增加 0.013268 公頃
雲林縣 崙背鄉 草湖段	1-407		1.565200	雲林縣 崙背鄉 新草湖段	212	國土保 安用地	1.581358	中華民國、 雲林縣	行政院農業 委員會林務 局、雲林縣政 府	地籍重測 訂正增加 0.016158 公頃
雲林縣 崙背鄉 草湖段	1-504			雲林縣 崙背鄉 新草湖段	213	國土保 安用地	0.033062	中華民國	雲林縣政府	地籍重測 分割自草湖段 1-43 地號
雲林縣 崙背鄉 草湖段	1-501 之 內		0.157697	雲林縣 崙背鄉 新草湖段	214 之內	國土保 安用地	0.158336	中華民國	行政院農業 委員會林務 局	地籍重測 訂正增加 0.000639 公頃
雲林縣 崙背鄉 草湖段	1-502 之 內		0.151052	雲林縣 崙背鄉 新草湖段	215 之內		0.154127	中華民國	經濟部水利 署第四河川 局	地籍重測 訂正增加 0.007284 公頃
雲林縣 崙背鄉 草湖段	1-505			雲林縣 崙背鄉 新草湖段	216	國土保 安用地	0.033083	中華民國	雲林縣政府	地籍重測 分割自草湖段 1-43 地號
雲林縣 崙背鄉 草湖段	1-43 之 內		34.278832	雲林縣 崙背鄉 新草湖段	217 之內	國土保 安用地	33.8116	中華民國	雲林縣政府	地籍重測 訂正減少 0.467232 公頃
雲林縣 崙背鄉 草湖段	1-503 之 內		0.132655	雲林縣 崙背鄉 新草湖段	218 之內		0.130081	中華民國	經濟部水利 署	地籍重測 訂正減少 0.002574 公頃
雲林縣 崙背鄉 草湖段	1-506			雲林縣 崙背鄉 新草湖段	219	國土保 安用地	0.033252	中華民國	雲林縣政府	地籍重測 分割自草湖段 1-43 地號
雲林縣 崙背鄉 草湖段	1-282		0.190900	雲林縣 崙背鄉 新草湖段	220	國土保 安用地	0.201762	中華民國	行政院農業 委員會林務 局	地籍重測 訂正增加 0.010862 公頃
						小計	36.439453			
雲林縣 崙背鄉 貓兒干段	1-58			雲林縣 崙背鄉 新貓兒干段	5	國土保 安用地	0.032761	中華民國	行政院農業 委員會林務 局	地籍重測 分割自貓兒干 段 1-1 地號
雲林縣 崙背鄉 貓兒干段	1-11		0.032400	雲林縣 崙背鄉 新貓兒干段	6	國土保 安用地	0.033197	中華民國	行政院農業 委員會林務 局	地籍重測 訂正增加 0.000797 公頃

檢 訂 前				檢 訂 後						
座落	地號	地目	面積 (公頃)	座落	地號	用地編 定種類	面積 (公頃)	所有者	管理機關	備註
雲林縣 崙背鄉 貓兒干段	1-10		0.032400	雲林縣 崙背鄉 新貓兒干段	13	國土保 安用地	0.033056	中華民國	行政院農業 委員會林務 局	地籍重測 訂正增加 0.000656 公頃
雲林縣 崙背鄉 貓兒干段	1-9		0.032400	雲林縣 崙背鄉 新貓兒干段	18	國土保 安用地	0.034311	中華民國	行政院農業 委員會林務 局	地籍重測 訂正增加 0.001911 公頃
雲林縣 崙背鄉 貓兒干段	1-1		21.485400	雲林縣 崙背鄉 新貓兒干段	19 之內	國土保 安用地	20.747323	中華民國	行政院農業 委員會林務 局	地籍重測 訂正減少 0.738077 公頃
雲林縣 崙背鄉 貓兒干段	1-52 之 內		24.010936	雲林縣 崙背鄉 新貓兒干段	20 之內	國土保 安用地	23.843734	中華民國	行政院農業 委員會林務 局	地籍重測 訂正減少 0.167202 公頃
雲林縣 崙背鄉 貓兒干段	273-1 之 內		0.008622	雲林縣 崙背鄉 新貓兒干段	171 之內	水利用 地	0.008621	雲林縣	雲林縣政府	地籍重測 訂正減少 0.000001 公頃
雲林縣 崙背鄉 貓兒干段	2-3 之內		0.065464	雲林縣 崙背鄉 新貓兒干段	179 之內	水利用 地	0.140373	中華民國	雲林縣政府	地籍重測 訂正增加 0.074909 公頃
雲林縣 崙背鄉 貓兒干段	270-13 之內		0.040246	雲林縣 崙背鄉 新貓兒干段	187 之內	水利用 地	0.040223	中華民國	行政院農業 委員會林務 局	地籍重測 訂正減少 0.000023 公頃
雲林縣 崙背鄉 貓兒干段	270-6 之 內		0.067640	雲林縣 崙背鄉 新貓兒干段	189 之內	國土保 安用地	0.066747	復盛農林股 份有限公司		地籍重測 訂正減少 0.000893 公頃
雲林縣 崙背鄉 貓兒干段	266 之內		0.069102	雲林縣 崙背鄉 新貓兒干段	221 之內	水利用 地	0.07398	復盛農林股 份有限公司		地籍重測 訂正增加 0.004878 公頃
雲林縣 崙背鄉 貓兒干段	2-51 之 內		0.100173	雲林縣 崙背鄉 新貓兒干段	233 之內	農牧用 地	0.123771	中華民國	財政部國有 財產署	地籍重測 訂正增加 0.023598 公頃
雲林縣 崙背鄉 貓兒干段	2-57		0.005600	雲林縣 崙背鄉 新貓兒干段	234	國土保 安用地	0.005732	中華民國	財政部國有 財產署	地籍重測 訂正增加 0.000132 公頃
雲林縣 崙背鄉 貓兒干段	2-58		0.003700	雲林縣 崙背鄉 新貓兒干段	235	國土保 安用地	0.004348	中華民國	財政部國有 財產署	地籍重測 訂正增加 0.000648 公頃
雲林縣 崙背鄉 貓兒干段	2-52 之 內		0.002384	雲林縣 崙背鄉 新貓兒干段	236 之內	農牧用 地	0.00153	中華民國	財政部國有 財產署	地籍重測 訂正減少 0.000854 公頃
雲林縣 崙背鄉 貓兒干段	2-7 之內		0.907370	雲林縣 崙背鄉 新貓兒干段	237	國土保 安用地	0.912947	中華民國	行政院農業 委員會林務 局	地籍重測 訂正增加 0.005577 公頃

檢 訂 前				檢 訂 後						
座落	地號	地目	面積 (公頃)	座落	地號	用地編 定種類	面積 (公頃)	所有者	管理機關	備註
雲林縣 崙背鄉 貓兒干段	2-2 之內		1.225928	雲林縣 崙背鄉 新貓兒干段	238 之內	國土保 安用地	1.156795	中華民國	行政院農業 委員會林務 局	地籍重測 訂正減少 0.069133 公頃
雲林縣 崙背鄉 貓兒干段	265 之內		0.005438	雲林縣 崙背鄉 新貓兒干段	239 之內	水利用 地	0.006293	林廷駿		地籍重測 訂正增加 0.000855 公頃
雲林縣 崙背鄉 貓兒干段	2-65		0.258100	雲林縣 崙背鄉 新貓兒干段	267	國土保 安用地	0.260737	中華民國	行政院農業 委員會林務 局	地籍重測 訂正減少 0.024363 公頃
雲林縣 崙背鄉 貓兒干段	2-64		0.210200	雲林縣 崙背鄉 新貓兒干段	268	國土保 安用地	0.210874	中華民國	行政院農業 委員會林務 局	地籍重測 訂正增加 0.000674 公頃
雲林縣 崙背鄉 貓兒干段	2-63		1.672800	雲林縣 崙背鄉 新貓兒干段	269	國土保 安用地	1.674326	中華民國	行政院農業 委員會林務 局	地籍重測 訂正增加 0.001526 公頃
雲林縣 崙背鄉 貓兒干段	2-66		0.358400	雲林縣 崙背鄉 新貓兒干段	270	國土保 安用地	0.364775	中華民國	行政院農業 委員會林務 局	地籍重測 訂正增加 0.006375 公頃
雲林縣 崙背鄉 貓兒干段	2-1 之內		1.287204	雲林縣 崙背鄉 新貓兒干段	271 之內	國土保 安用地	1.274565	復盛農林股 份有限公司		地籍重測 訂正減少 0.012639 公頃
雲林縣 崙背鄉 貓兒干段	1-57		1.215000	雲林縣 崙背鄉 新貓兒干段	272	國土保 安用地	1.30543	中華民國	行政院農業 委員會林務 局	地籍重測 訂正增加 0.09043 公頃
雲林縣 崙背鄉 貓兒干段	1-5		0.156300	雲林縣 崙背鄉 新貓兒干段	273	國土保 安用地	0.154215	中華民國	行政院農業 委員會林務 局	地籍重測 訂正減少 0.002085 公頃
雲林縣 崙背鄉 貓兒干段	1-6		0.121200	雲林縣 崙背鄉 新貓兒干段	274	國土保 安用地	0.131381	中華民國	行政院農業 委員會林務 局	地籍重測 訂正增加 0.010181 公頃
雲林縣 崙背鄉 貓兒干段	1-3 之內		0.217883	雲林縣 崙背鄉 新貓兒干段	275 之內	國土保 安用地	0.210046	中華民國	行政院農業 委員會林務 局	地籍重測 訂正減少 0.007837 公頃
雲林縣 崙背鄉 貓兒干段	1-7		0.135100	雲林縣 崙背鄉 新貓兒干段	276	國土保 安用地	0.14889	中華民國	財政部國有 財產署	地籍重測 訂正增加 0.01379 公頃
雲林縣 崙背鄉 貓兒干段	1-4		2.019000	雲林縣 崙背鄉 新貓兒干段	279	國土保 安用地	2.005644	中華民國	行政院農業 委員會林務 局	地籍重測 訂正減少 0.013356 公頃
雲林縣 崙背鄉 貓兒干段	4 之內		0.127672	雲林縣 崙背鄉 新貓兒干段	281 之內	水利用 地	0.118309	復盛農林股 份有限公司		地籍重測 訂正減少 0.009363 公頃

檢 訂 前				檢 訂 後						
座落	地號	地目	面積 (公頃)	座落	地號	用地編 定種類	面積 (公頃)	所有者	管理機關	備註
						小計	55.124934			
合計			138.052020			合計	136.714658	1.訂正減少 1.337362 公頃		

附表 2

雲林縣崙背鄉境內編號 1813 號飛砂防止保安林 檢訂後建議採用造林樹種明細表			
樹 種	伐 期	齡	備 註
木 麻 黃	40	年	
苦 棟	60	年	
黃 槿	40	年	
水 黃 皮	80	年	
樟 樹	80	年	
榕 樹	80	年	
相 思 樹	30	年	
其 他 適 當 樹 種		年	