



關於企業認養造林

林業及自然保育署 南投分署

經營企劃科



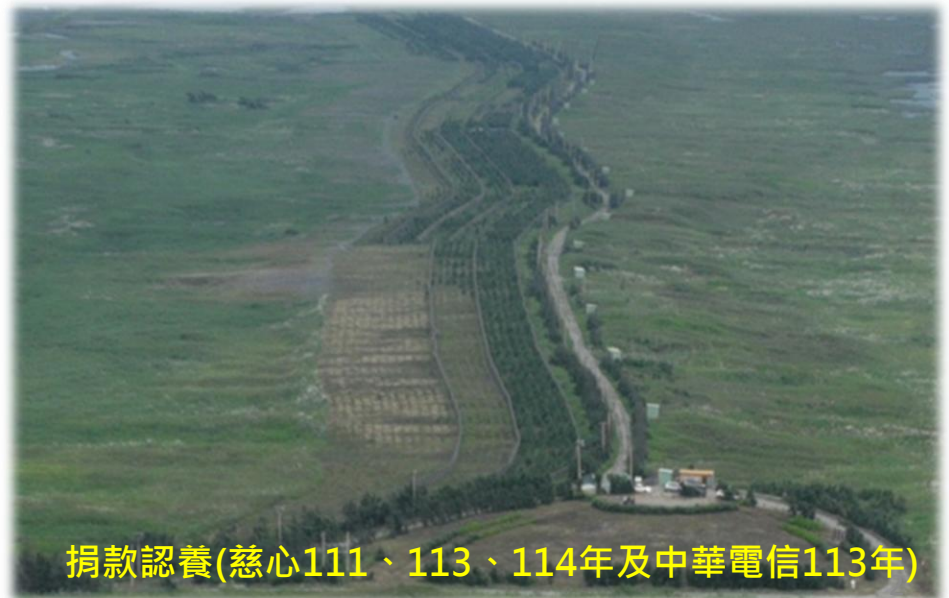
多元模式的企業認養

🌳 **認養類型**：新植造林、再造林、竹林經營、平地造林維護、棲地營造、野生動物保育、發展里山經濟、其他。

🌳 **常見的企業認養造林類型**：

1. 捐款認養造林

2. 合作造林



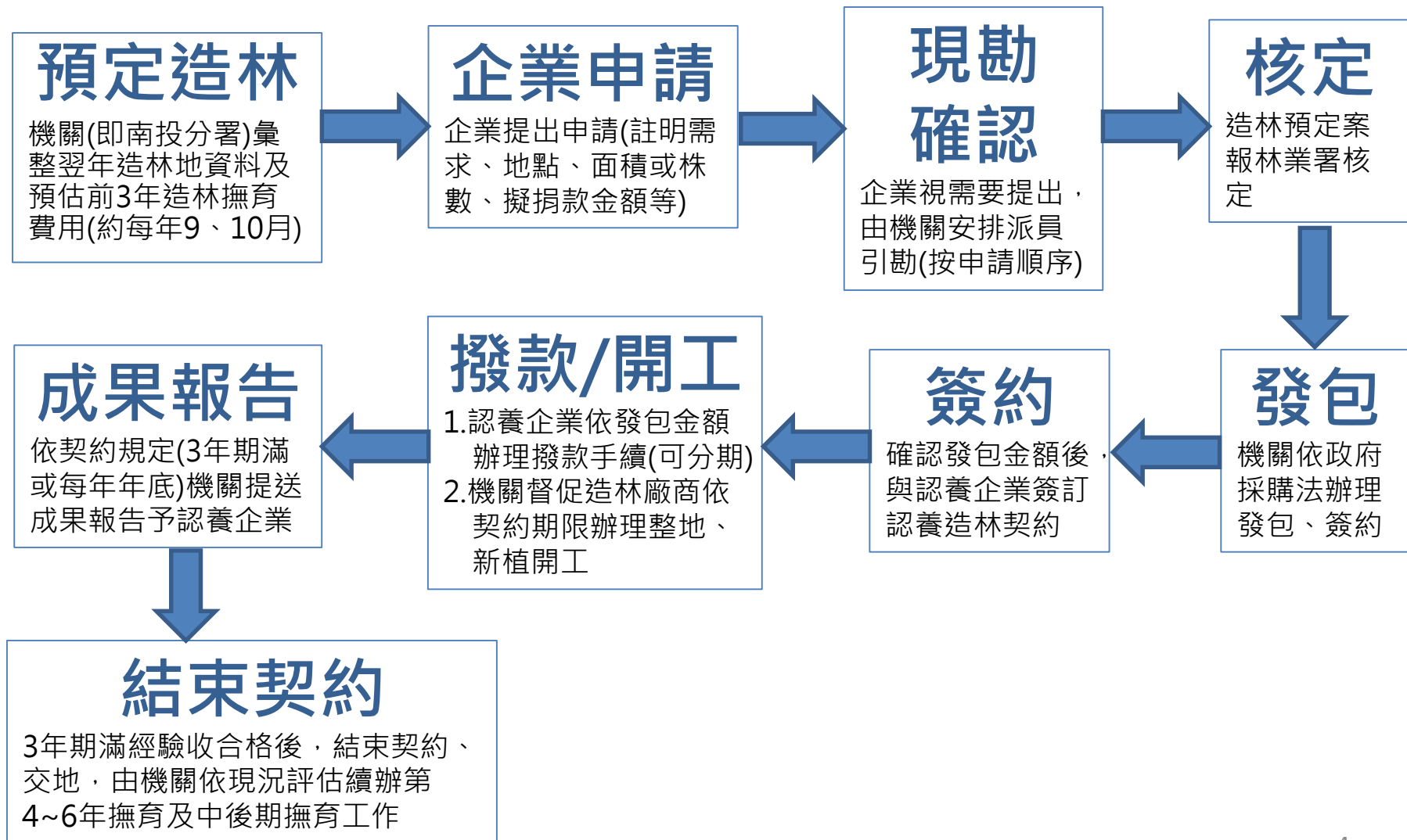
捐款認養(慈心111、113、114年及中華電信113年)

捐款認養造林

- ❧ 企業捐款交由機關辦理發包執行造林撫育工作，機關於期滿或每年底回報造林成果。
- ❧ 一般以3年為期，3年期滿得由認養單位提出續約，繼續認養至成林。
- ❧ 屬公益捐贈性質，不核發ESG憑證。



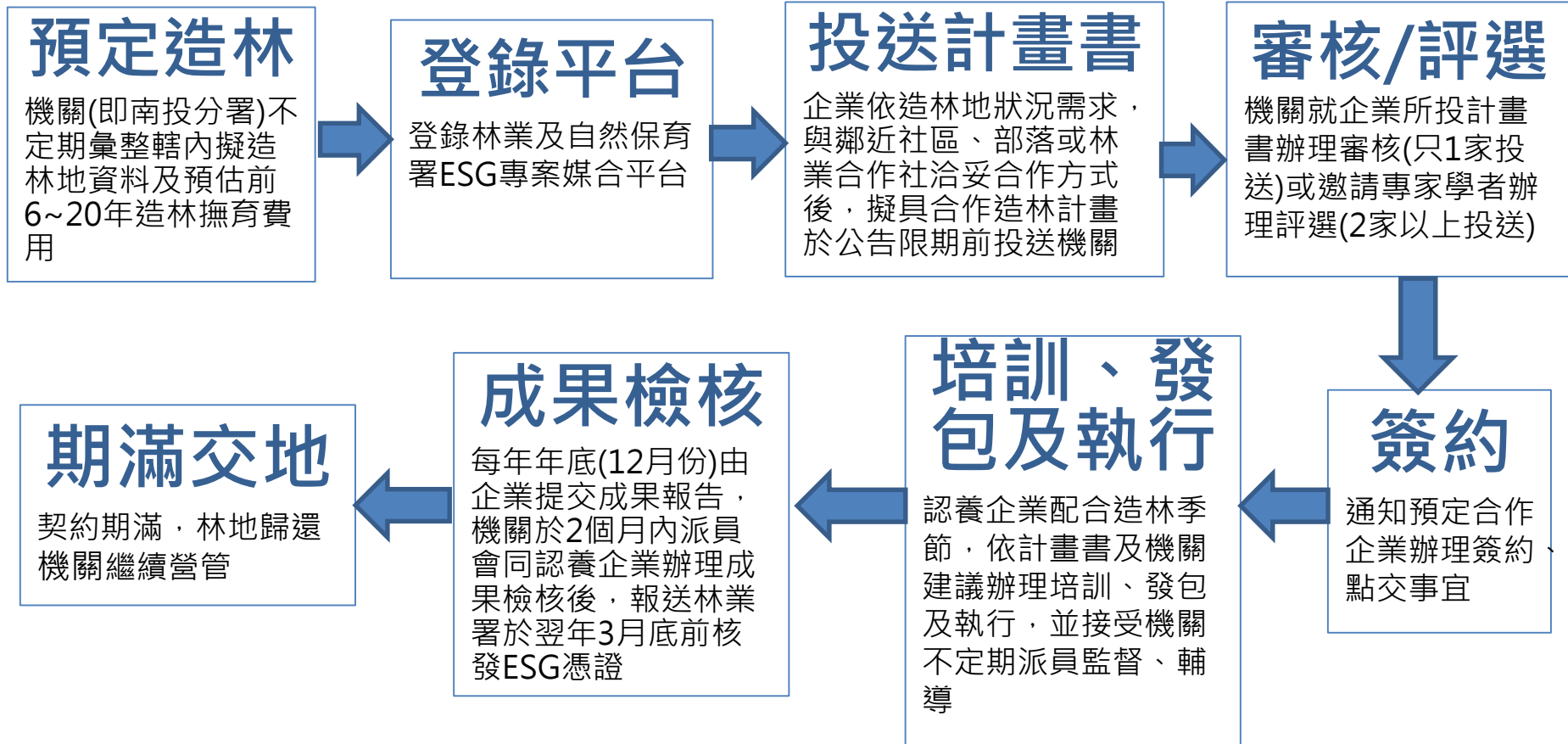
捐款認養造林-流程



合作造林

- ❧ 由機關(即南投分署)提供需造林土地，登錄ESG平台，交由認養企業自行規劃、發包、執行造林撫育工作，機關可推薦優良的造林業者或團體，由企業自行接洽、諮詢。
- ❧ 以6~20年為期，企業須與在地部落或社區、林業合作社等合作，可於造林計畫中規劃相關培訓課程。
- ❧ 採委託管理方式，每年年底(12月份)由企業提交當年度成果報告，經機關於2個月內檢核造林成果符合規定，報請林業保育署逐年核發ESG憑證(翌年3月底前)。
- ❧ 合作造林契約終止或期滿未續約，企業應將合作造林地返還機關，並將造林木依現狀歸還機關所有。

合作造林-流程



109~114年度企業認養造林辦理情形

(林業及自然保育署南投分署)

		109	110	111	112	113	114	合計
捐款 認養	件數	1	1	4	6	8	8	28
	面積	1.57	2.01	13.57	17.98	18.10	34.77	88.00
合作 造林	件數	1	0	1	0	0	1	3
	面積	3.71	0	0.16	0	0	2.77	6.64
ESG	件數	0	0	0	0	1	1	2
	面積	0	0	0	0	0.56	2.87	3.43
合計	件數	2	1	5	6	9	10	33
	面積	5.28	2.01	13.73	17.98	18.66	40.41	98.07

聯絡窗口

有關企業認養相關問題
歡迎逕洽

林業及自然保育署 南投分署
經營企劃科 黃小姐
049-2365226分機2209