

國有林產物拍照錄檔資料表

貯木場編號	TP-110003	搬運起點	---
進場日期	110年08月24-25日	樹種	肖楠、扁柏、紅檜、香杉
集運單位	-	數量	14支、4.09 m ³
備註			



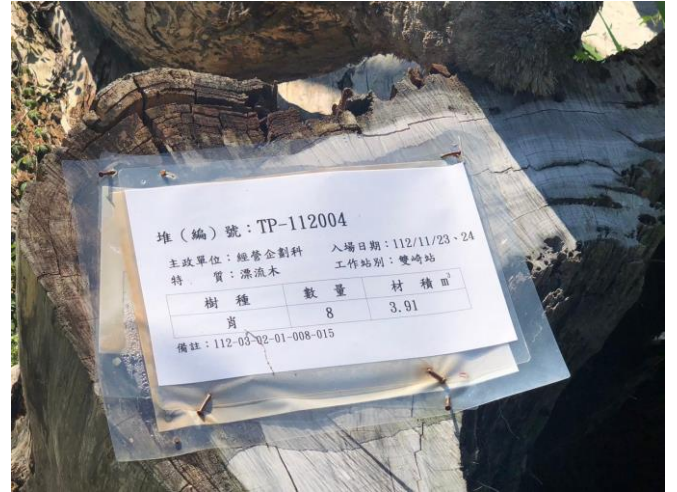
貯木場編號	TP-112003	搬運起點	---
進場日期	112年11月13、16日	樹種	肖楠、紅檜
集運單位	-	數量	6支、2.64 m ³
備註			



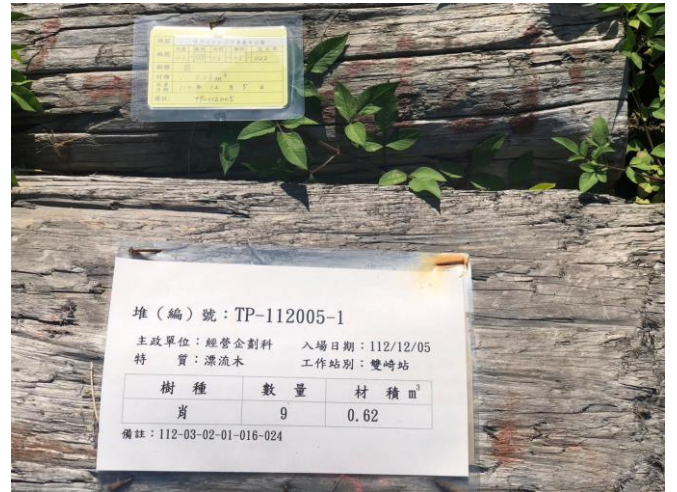
備註：貯存之林產物應全貌拍照。

國有林產物拍照錄檔資料表

貯木場編號	TP-112004	搬運起點	---
進場日期	112年11月23-24日	樹種	肖楠
集運單位	-	數量	8支、3.91 m ³
備註			



貯木場編號	TP-112005-1	搬運起點	---
進場日期	112年12月5日	樹種	肖楠
集運單位	-	數量	9支、0.62 m ³
備註	本次標售本案之其中5塊肖楠		



備註：貯存之林產物應全貌拍照。

國有林產物拍照錄檔資料表

貯木場編號	TP-112005-3	搬運起點	---
進場日期	112年12月10日	樹種	肖楠
集運單位	-	數量	4支、1.80 m ³
備註			



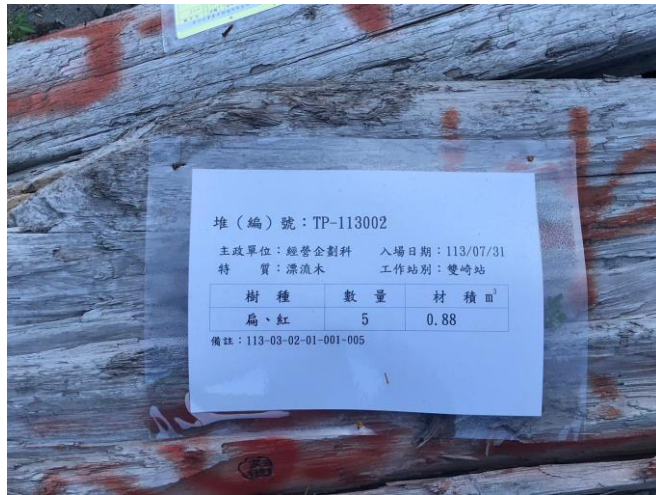
貯木場編號	TP-113001	搬運起點	---
進場日期	113年04月17日	樹種	臺灣二葉松
集運單位	-	數量	1支、0.26 m ³
備註			



備註：貯存之林產物應全貌拍照。

國有林產物拍照錄檔資料表

貯木場編號	TP-113002	搬運起點	---
進場日期	113年07月31日	樹種	扁柏、紅檜
集運單位	-	數量	5支、0.88 m ³
備註			



貯木場編號	TP-113003	搬運起點	---
進場日期	113年08月01日	樹種	肖楠、紅檜、扁柏
集運單位	-	數量	8支、3.49 m ³
備註			



備註：貯存之林產物應全貌拍照。

國有林產物拍照錄檔資料表

貯木場編號	TP-113004	搬運起點	---
進場日期	113年08月01日	樹種	肖楠
集運單位	-	數量	2塊、0.12 m ³
備註			





貯木場編號	TP-113008	搬運起點	---
進場日期	113年09月06日	樹種	肖楠
集運單位	-	數量	1塊、0.04 m ³
備註			



備註：貯存之林產物應全貌拍照。

國有林產物拍照錄檔資料表

貯木場編號	---	搬運起點	---
進場日期	99年07月20日	樹種	牛樟
集運單位	-	數量	1支、0.31 m ³
備註	編號3號		
			
貯木場編號	---	搬運起點	---
進場日期	99年07月20日	樹種	牛樟
集運單位	-	數量	1支、0.60 m ³
備註	編號55號		
			

備註：貯存之林產物應全貌拍照。

國有林產物拍照錄檔資料表

貯木場編號	---	搬運起點	---
進場日期	99年07月20日	樹種	樟樹
集運單位	-	數量	1支、2.69 m ³
備註	編號 160 號		





貯木場編號	---	搬運起點	---
進場日期	99年07月20日	樹種	紅檜
集運單位	-	數量	1支、1.97 m ³
備註	編號 257 號		



備註：貯存之林產物應全貌拍照。

國有林產物拍照錄檔資料表

貯木場編號	---	搬運起點	---
進場日期	99年07月20日	樹種	牛樟
集運單位	-	數量	1支、1.05 m ³
備註	編號 276 號		
			
貯木場編號	---	搬運起點	---
進場日期	99年07月20日	樹種	檫木
集運單位	-	數量	1支、0.14 m ³
備註	編號 304 號		
			

備註：貯存之林產物應全貌拍照。