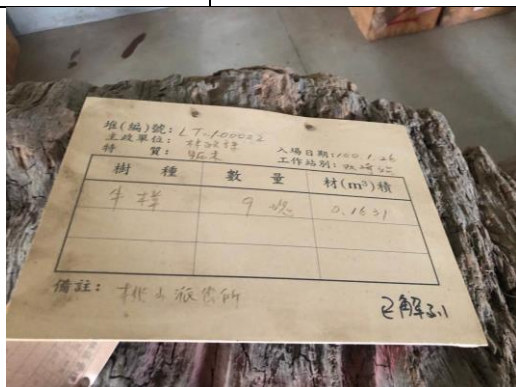
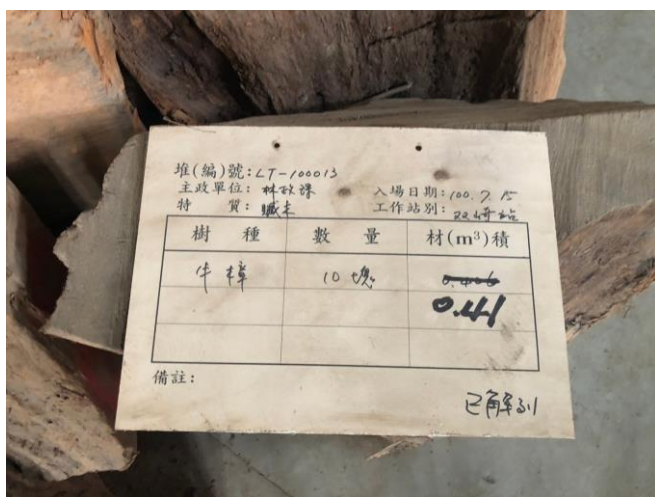


國有林產物拍照錄檔資料表

貯木場編號	LT-100002	搬運起點	---
進場日期	100年1月26日	樹種	牛樟
集運單位	-	數量	9塊、0.1631 m ³
備註			



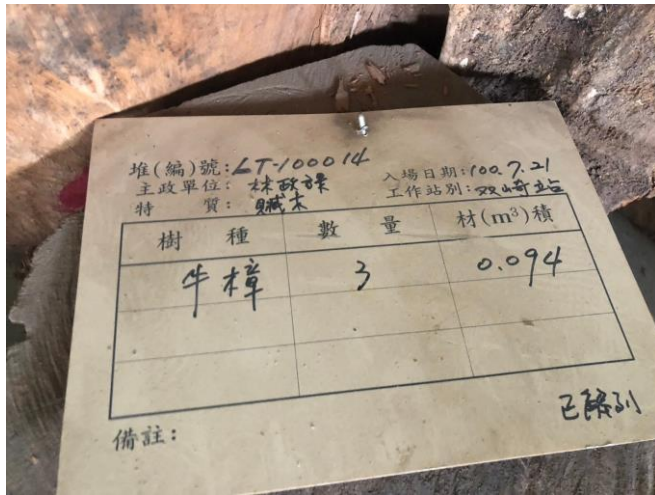
貯木場編號	LT-100013	搬運起點	---
進場日期	100年7月15日	樹種	牛樟
集運單位	-	數量	10塊、0.41 m ³
備註			



備註：貯存之林產物應全貌拍照。

國有林產物拍照錄檔資料表

貯木場編號	LT-100014	搬運起點	---
進場日期	100年7月21日	樹種	牛樟
集運單位	-	數量	3塊、0.0940 m ³
備註			



貯木場編號	LT-105018B	搬運起點	---
進場日期	105年9月10日	樹種	肖楠
集運單位	-	數量	2塊、0.0250 m ³
備註			



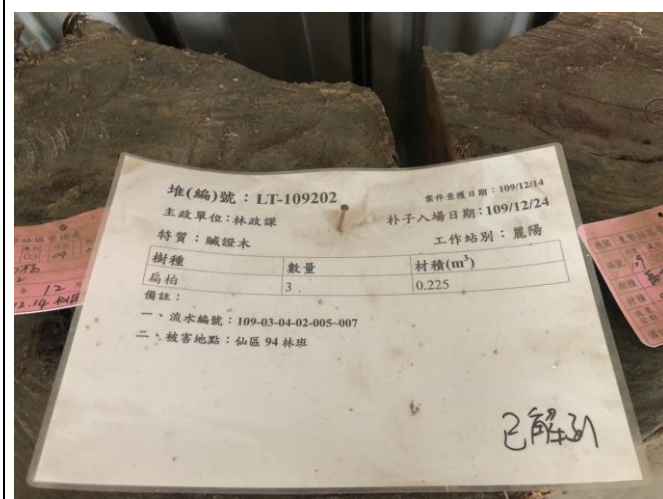
備註：貯存之林產物應全貌拍照。

國有林產物拍照錄檔資料表

貯木場編號	LT-105023	搬運起點	---
進場日期	105年10月14日	樹種	扁柏
集運單位	-	數量	2塊、0.0048 m ³
備註			



貯木場編號	LT-109202	搬運起點	---
進場日期	109年12月24日	樹種	扁柏
集運單位	-	數量	3塊、0.2250 m ³
備註			



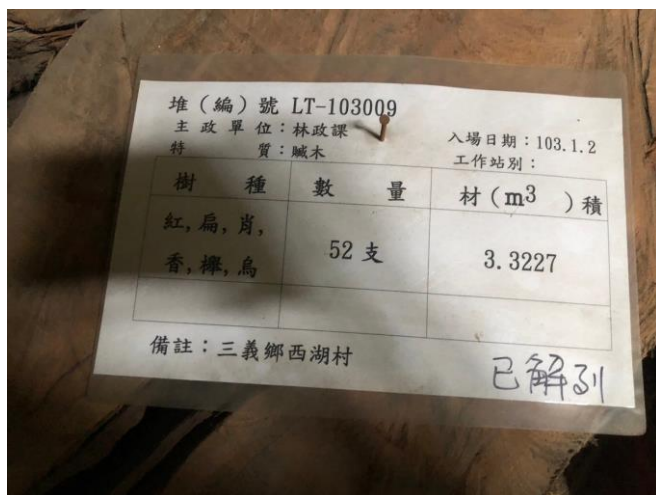
備註：貯存之林產物應全貌拍照。

國有林產物拍照錄檔資料表

貯木場編號	LT-102014	搬運起點	---
進場日期	102年02月22日	樹種	牛樟
集運單位	-	數量	17袋、6.91 m ³
備註	本案共計17袋、408塊		



貯木場編號	LT-103009	搬運起點	---
進場日期	103年01月02日	樹種	肖楠、紅檜、扁柏、香杉、 欖木、烏心石
集運單位	-	數量	52塊、3.3227 m ³
備註			



備註：貯存之林產物應全貌拍照。

國有林產物拍照錄檔資料表

貯木場編號	LT-103015	搬運起點	---
進場日期	103年05月24日	樹種	扁柏
集運單位	-	數量	5支、1.0800 m ³
備註			



貯木場編號	LT-103020	搬運起點	---
進場日期	103年07月30日	樹種	扁柏
集運單位	-	數量	15塊、0.93 m ³
備註			



備註：貯存之林產物應全貌拍照。

國有林產物拍照錄檔資料表

貯木場編號	LT-103030A	搬運起點	---			
進場日期	103年11月11日	樹種	肖楠、紅檜、扁柏			
集運單位	-	數量	16塊、1.2220 m ³			
備註						
貯木場編號				LT-104002B	搬運起點	---
進場日期				104年1月4日	樹種	肖楠
集運單位				-	數量	2塊、0.0500 m ³
備註						

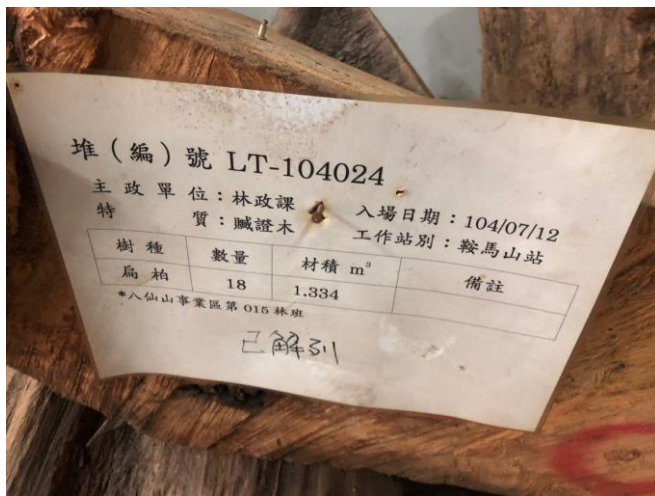
備註：貯存之林產物應全貌拍照。

國有林產物拍照錄檔資料表

貯木場編號	LT-104009	搬運起點	---
進場日期	104年01月14、21日	樹種	扁柏
集運單位	-	數量	12塊、1.880 m ³
備註			



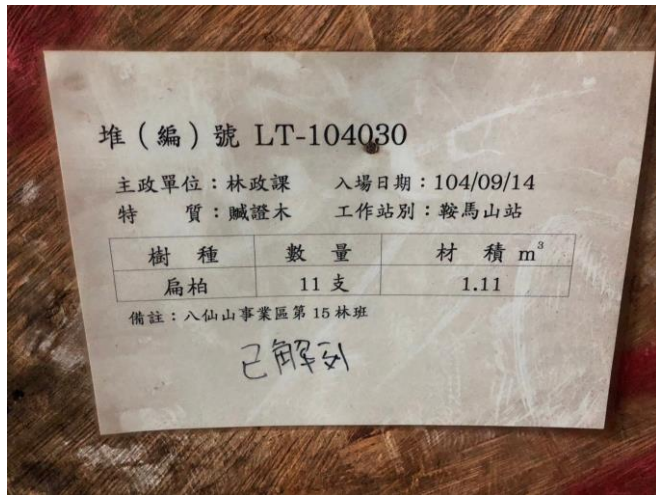
貯木場編號	LT-104024	搬運起點	---
進場日期	104年07月12日	樹種	扁柏
集運單位	-	數量	18塊、1.3340 m ³
備註			



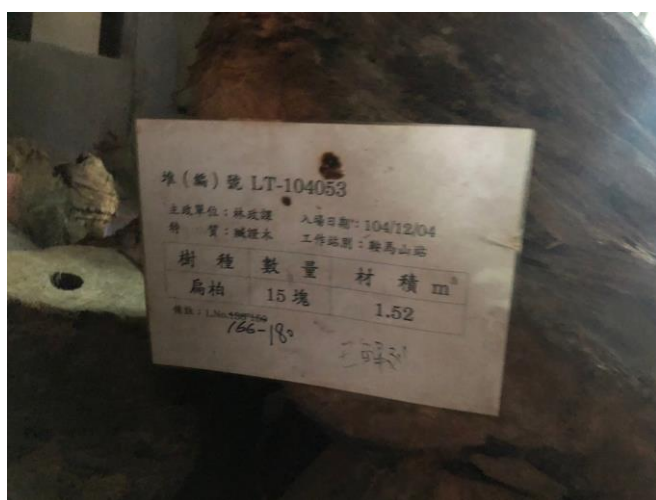
備註：貯存之林產物應全貌拍照。

國有林產物拍照錄檔資料表

貯木場編號	LT-104030	搬運起點	---
進場日期	104年09月14日	樹種	扁柏
集運單位	-	數量	11塊、1.110 m ³
備註			



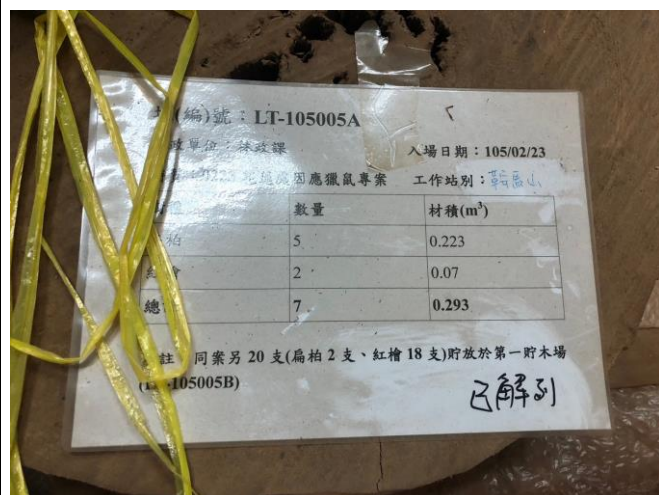
貯木場編號	LT-104053	搬運起點	---
進場日期	104年12月4日	樹種	扁柏
集運單位	-	數量	15塊、1.5200 m ³
備註			



備註：貯存之林產物應全貌拍照。

國有林產物拍照錄檔資料表

貯木場編號	LT-105005A	搬運起點	---
進場日期	105年02月23日	樹種	扁柏、紅檜
集運單位	-	數量	7塊、0.2930 m ³
備註			



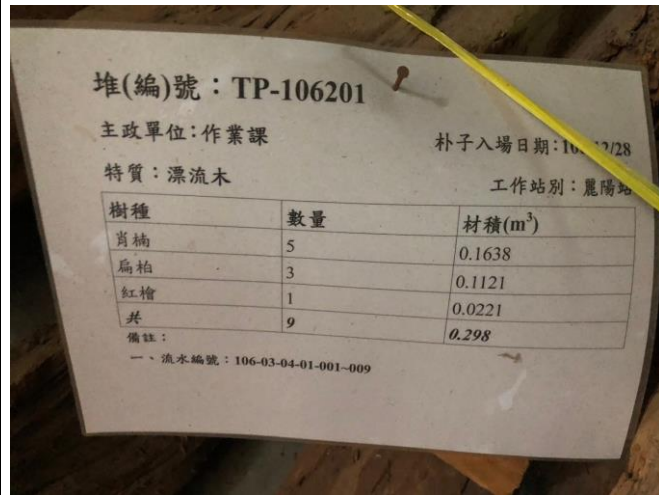
貯木場編號	LP-102014	搬運起點	---
進場日期	102年8月6日	樹種	扁柏、肖楠
集運單位	-	數量	13塊、0.6600 m ³
備註			



備註：貯存之林產物應全貌拍照。

國有林產物拍照錄檔資料表

貯木場編號	TP-106201	搬運起點	---
進場日期	106年12月28日	樹種	肖楠
集運單位	-	數量	9塊、0.2980 m ³
備註			



備註：貯存之林產物應全貌拍照。