

## 農業部 公告

發文日期：中華民國114年11月26日

發文字號：農授林業字第1142231940號



主旨：解除雲林縣斗六市編號第1806號水源涵養保安林一部面積0.766404公頃，並自即日生效。

依據：森林法第25條第1項、第29條第2項。

公告事項：

一、旨揭保安林現有面積為424.400638公頃，其解除情形如下：

(一)雲林縣斗六市咬狗段916-1地號等6筆土地，面積合計0.071004公頃，係屬國有林地出租造林地出租前既有建物及其82年7月21日前延伸不可分離部分，逕依「國有林地暫准放租建地、水田、旱地解除林地實施後續計畫」辦理更正編定後，變更非公用程序處理，符合保安林解除審核標準第2條第1項第7款所定82年7月21日前，已非營林使用且無法復育造林之保安林地情形，爰依森林法第25條第1項規定解除其為保安林。

(二)雲林縣斗六市咬狗段916-2地號等22筆土地，面積合計0.695400公頃，現況屬臺灣省政府於58年公告「臺灣省

國有林事業區內濫墾地清理計畫」清理放租之暫准建地、水田及旱地，及適用「國有林事業區林班地暫准放租建地、水田、旱地解除林地實施後續計畫」之土地，符合保安林解除審核標準第2條第1項第7款所定82年7月21日前，已非營林使用且無法復育造林，爰依森林法第25條第1項解除其為保安林。

(三)以上合計28筆土地內，面積計0.766404公頃，經解除後，旨揭保安林面積變更為423.634234公頃。詳如保安林解除區域明細表及保安林部分面積解除圖（圖1及圖2），併附解除後保安林位置圖（圖3）。

二、對本公告如有不服者，得自本處分公告之次日起30日內，依訴願法第58條規定，繕具訴願書經由本部向行政院提起訴願。

部長 陳駱季

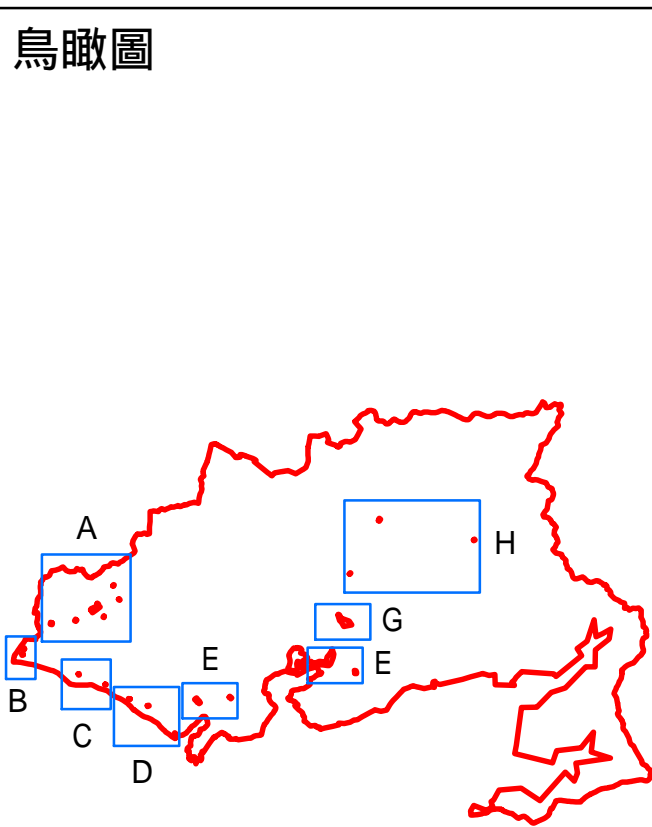


# 雲林縣斗六市編號第1806號水源涵養保安林部分面積解除圖

坐落：雲林縣斗六市咬狗段916-1、916-2、937-1、946-1、947-2、947-3、947-4、947-5、947-6、947-7、947-8、954-1、956-1、956-2、957-1、957-2、958-1、959-1、964之內、964-1、968-1、969-1、978-1、979之內、983-2、984-1、986-1、991-1地號(阿里山事業區69、70林班)

解除面積：0.766404公頃

鳥瞰圖



圖例

- 保安林區域
- 地籍線
- 解除位置

比例尺：1/42000

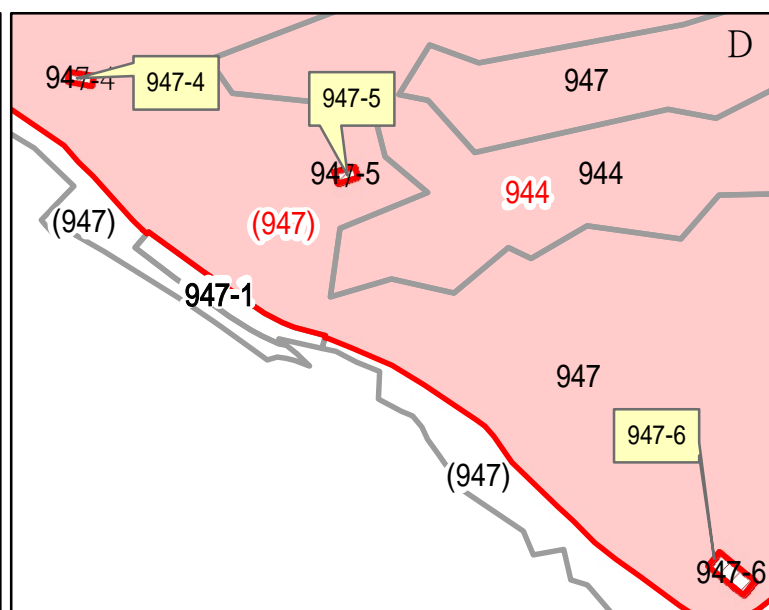
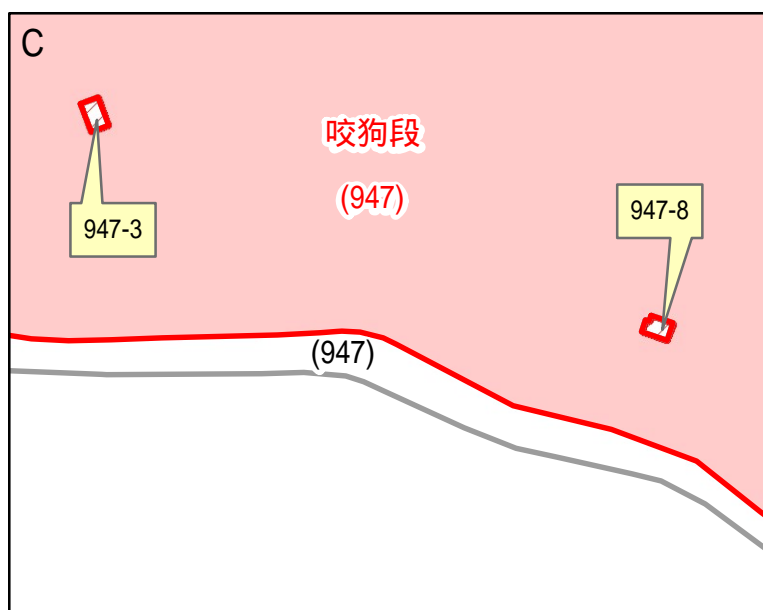
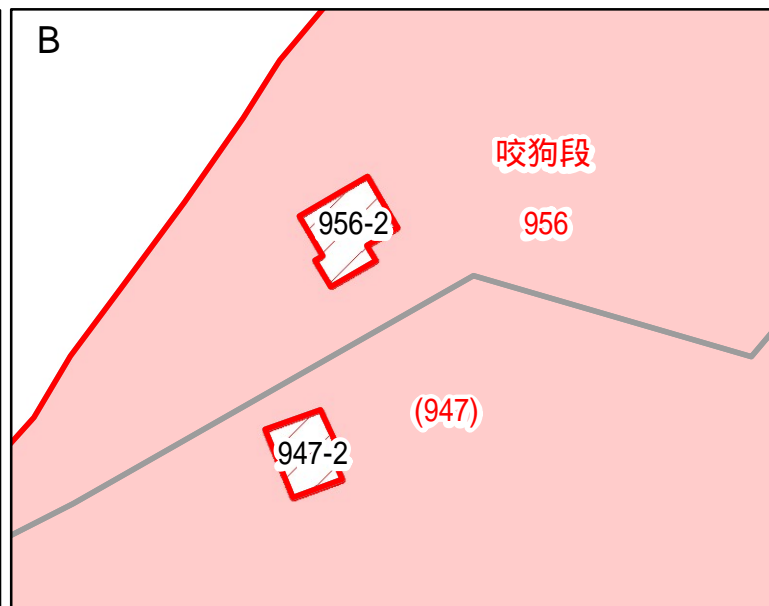
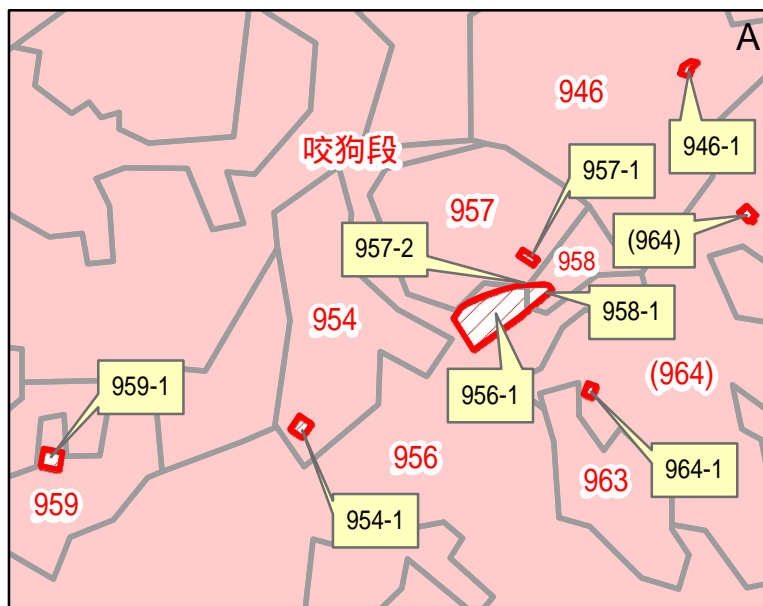


圖3

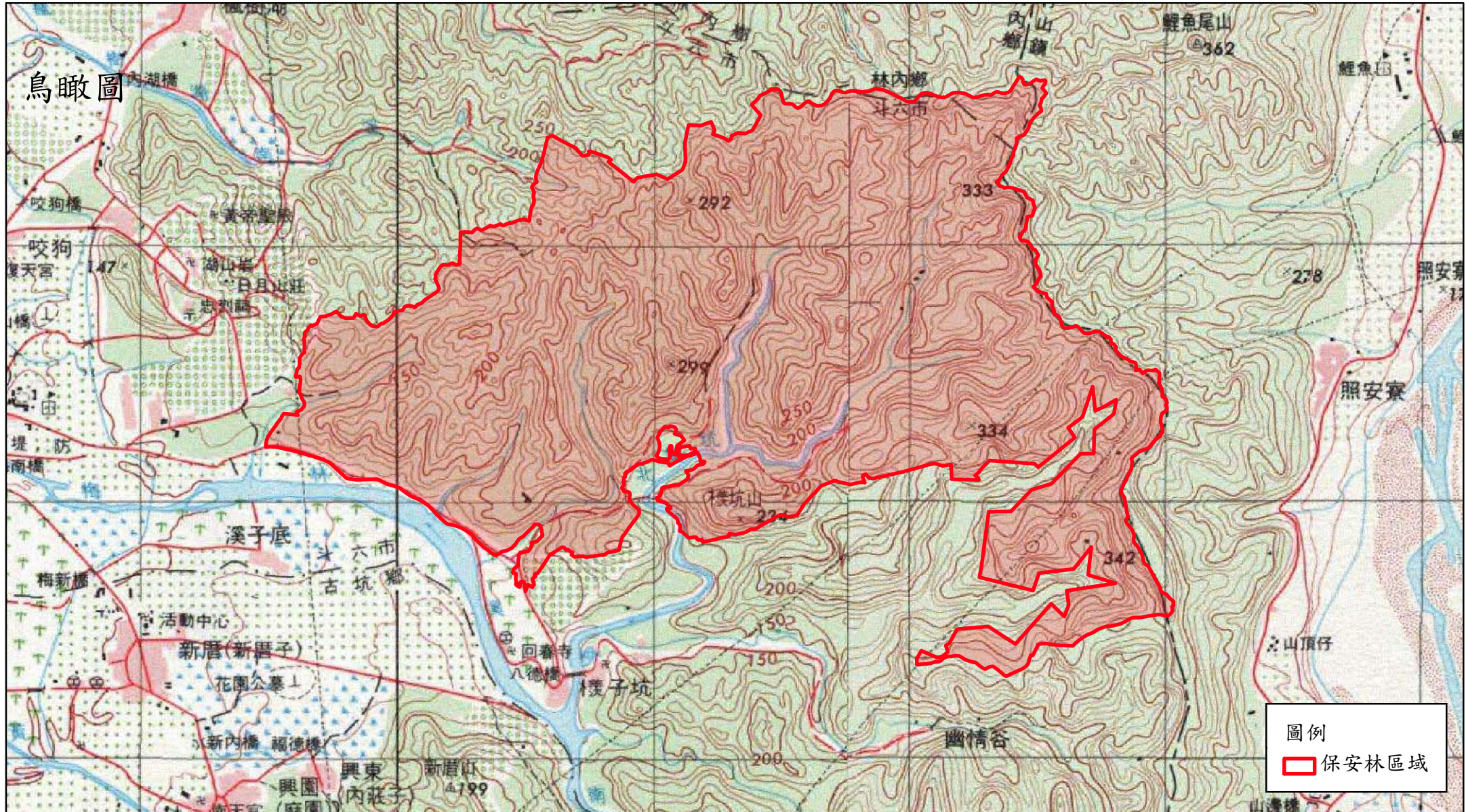


比例尺:1/20000

# 雲林縣斗六市編號第1806號水源涵養保安林位置圖

坐落:雲林縣斗六市咬狗段(阿里山事業區第69~71林班)

面積:423.634234公頃



雲林縣斗六市編號第1806號水源涵養保安林解除區域明細表

坐落	地號	使用 分區	使用地 類別	解除面積 (公頃)	所有權人	管理機關	符合條件	備註
雲林縣斗六市咬狗段 (阿里山事業區第70 林班)	916-1	森林區	國土保 安用地	0.008763	中 華 民 國	農 業 部 林 業 及 自 然 保 育 署	森林法第25 條第1項、保 安林解除審 核標準第2條 第1項第7款	屬國有林地出 租造林地出租 前既有建物及 其82年7月21日 前延伸不可分 離部分，逕依 「國有林地暫 准放租建地、 水田、旱地解 除林地實施後 續計畫」辦理 更正編定後， 變更非公用程 序處理，於82 年7月21日前已 非營林使用且 無法復育造林
雲林縣斗六市咬狗段 (阿里山事業區第69 林班)	947-6			0.013208				
	947-7			0.024933				
	956-2			0.010000				
	959-1			0.010214				
	969-1			0.003886				
雲林縣斗六市咬狗段 (阿里山事業區第70 林班)	916-2			0.004000				屬58年公告臺 灣省國有林事 業區內濫墾地 清理計畫清理 放租之暫准建 地及水田，已 納入「國有林 地暫准放租建 地、水田、旱 地解除林地實 施後續計畫」 ，為82年7月21 日已非營林使 用且無法復育 造林之土地
雲林縣斗六市咬狗段 (阿里山事業區第69 林班)	937-1			0.004000				
	946-1			0.004000				
	947-2			0.007300				
	947-3			0.004000				
	947-4			0.004000				
	947-5			0.004000				
	947-8			0.003300				
	954-1			0.007300				
	956-1			0.078648				
	957-1			0.004000				
	957-2			0.000526				
	958-1			0.011026				
	964之內			0.004000				

坐落	地號	使用 分區	使用地 類別	解除面積 (公頃)	所有權人	管理機關	符合條件	備註
雲林縣斗六市咬狗段 (阿里山事業區第69 林班)	964-1	森林區	國土保 安用地	0.003300	中華民國	農業部林業及 自然保育署	森林法第25 條第1項、保 安林解除審 核標準第2條 第1項第7款	屬58年公告臺 灣省國有林事 業區內濫墾地 清理計畫清理 放租之暫准建 地、水田及早 地，已納入 「國有林地暫 准放租建地、 水田、旱地解 除林地實施後 續計畫」，為 82年7月21日已 非營林使用且 無法復育造林 之土地
	968-1			0.009900				
	978-1			0.066067				
雲林縣斗六市咬狗段 (阿里山事業區第70 林班)	979之內			0.204700				
雲林縣斗六市咬狗段 (阿里山事業區第69 林班)	983-2			0.250924				
	984-1			0.003009				
雲林縣斗六市咬狗段 (阿里山事業區第70 林班)	986-1			0.007571				
	991-1			0.009829				
合計				0.766404				