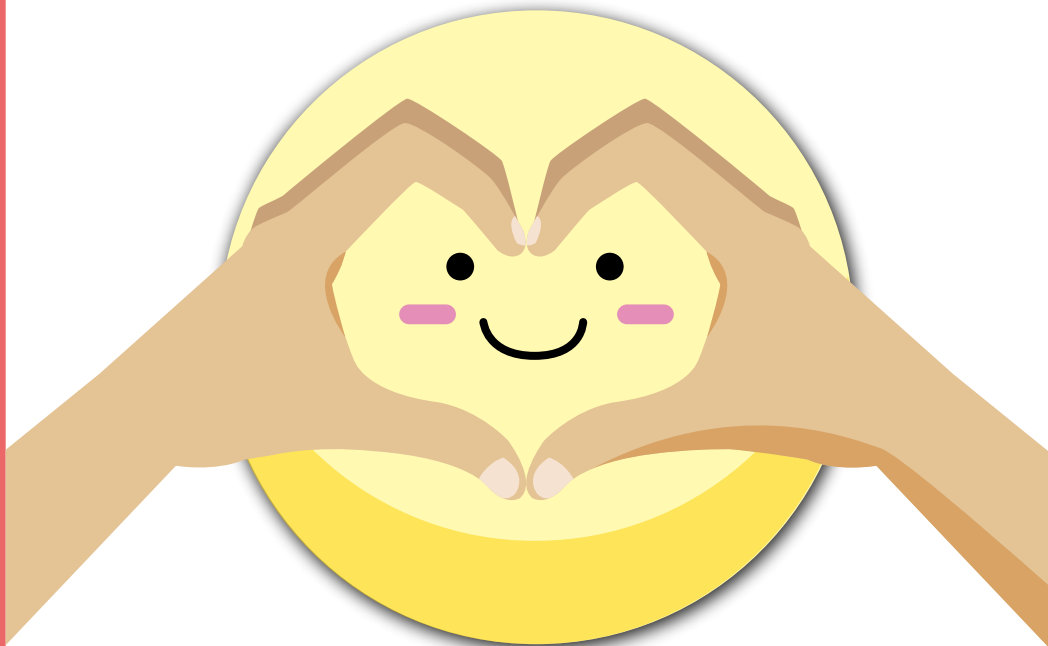




農業部林業及自然保育署
南投分署



用愛圈起微笑，讓霸凌無處落腳

本分署受理職場霸凌申訴之管道如下

專線電話：049-2365082

專線傳真：049-2365125

專用電子信箱：anti-bulling@forest.gov.tw

申訴書及相關表單：公布於本分署安全及衛生防護專區